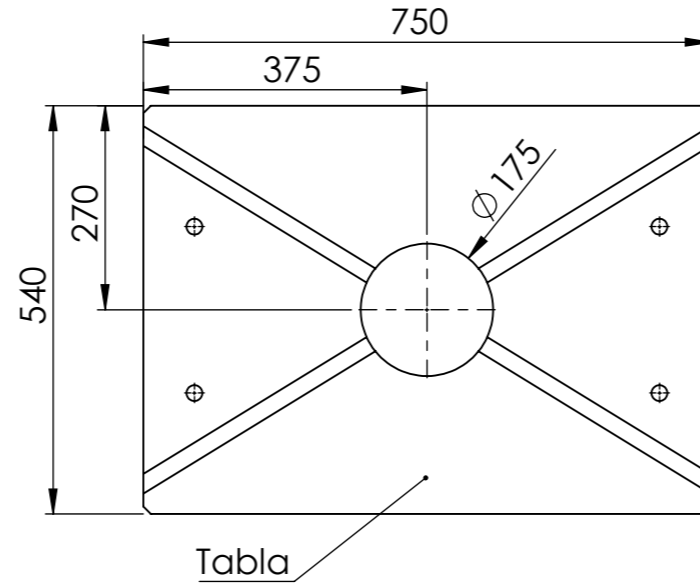
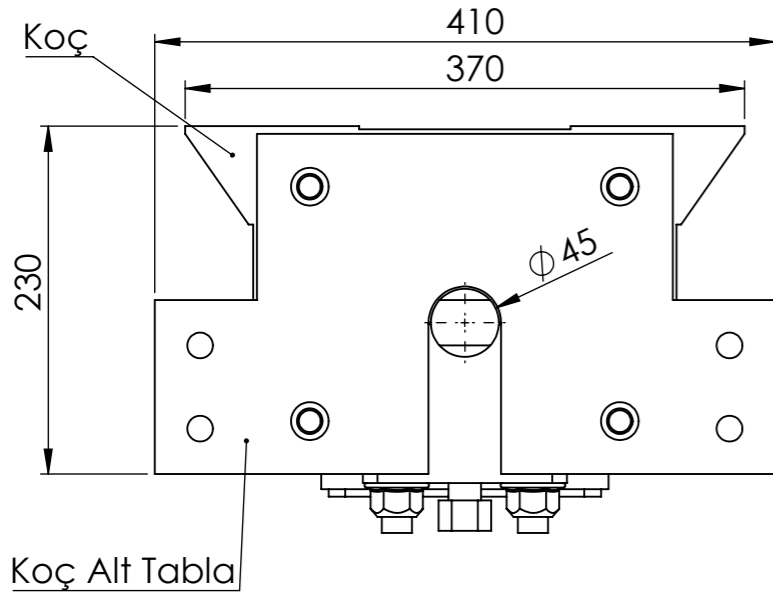


### Standart Özellikler:


- Çelik Konstürksiyon Gövde
- Ayarlanabilir Strok
- Krank Eksantriği Tüm Çapta Dolu
- Biyel Kolunda Layner Sac Sistemi
- Merkezi Yağlama
- Ayarlanabilir Arka Kızaklar
- 4 Yüzeyden Yataklanmış Koç
- Cır-Cır Aparatlı Reglaj Ayarı
- Mekanik Disk Sigorta Aşırı Yük Koruma Sistemi
- Gövdeye Kaynaklı Dişli Kutusu
- Dişliler Kapalı Sistem Yağ İçinde Çalışır
- T kanallı Tabla
- T kanallı İlave Tabla
- Malzeme ve Hurda Oluğu
- Manuel El Gres Pompası
- Ayak Pedali
- Çift El Kumanda Sistemi
- Tek - Sürekli - Kesintili Vuruş Seçenekleri
- PLC Uygulamalı
- Elektrikli Sayıcı
- Güvenlik PLC'si
- CE Direktiflerine Uygunluk
- Pres Emniyet Valfi
- Koç Yastıklama Silindirleri

### Opsiyonel Özellikler:

- Elektrikli ve Zaman Ayarlı Otomatik Gres Yağlama Sistemi
- Ayarlanabilir Devir Sayısı Sistemi



	Değer	Birim
Kapasite	80	Ton
Boğaz Derinliği	270	mm
Koç - Tabla Mesafesi	380	mm
İlave Tabla Koç Arası Mesafe	295	mm
Duvarlar Arası Mesafe	440	mm
Koç Ayarı	75	mm
Pres Genişliği	1440	mm
Pres Yüksekliği	2540	mm
Pres Derinliği	1540	mm
Tabla Delik Çapı	Ø175	mm
Table Derinliği	540	mm
Tabla Genişliği	750	mm
Mors Deliği Çapı	Ø45	mm
Koç Ebatları	370 x 230	mm
Tabla Yerden Yükseklik	670	mm
Strok	10-95	mm
Strok Adedi	56	s/dk
Motor Gücü	7,5	kW
Motor Hızı	1500	d/dk
Yaklaşık Ağırlık	3900	kg

A3	ISO 128	HP_80_PK_AEP_MS	Teknik Özellikler		Syf No
TASARIM / DESIGNED	Taha Canat	08.05.2014			1/1
ÇİZEN / DRAWN	Taha Canat	16.12.2021			
KONTROL / CHECKED					
HİCO MAKİNA ve MÜHENDİSLİK LTD. ŞTİ. önceden haber vermeksizin ölçülerde değişiklik yapma hakkını saklı tutmaktadır.					